

广发期货期权日报

豆粕回落 白糖寻底 50ETF 震荡

发展研究中心 期权研究小组

电话: 020-85590051

E-Mail: liuqingli@gf.com.cn

期权策略

豆粕期权: CBOT 美豆期货 11 月合约收至 848 美分/蒲式耳。连粕期货 9 月合约收至 3111 元/吨, 期权盘面, 平值期权隐含波动率处于 21%-22% 附近; 操作上, 持有卖出卖出豆粕期货 9 月合约的执行价格为 3200 的看涨期权合约, 同时持有卖出豆粕期货 9 月合约的执行价格为 2950 的看跌期权合约构建卖出宽跨式期权组合, 预估到期期权策略每组可收取 60 元/吨的权利金。

白糖期权: ICE 原糖期货 10 月合约收于 11.27 分/磅, 郑糖 9 月合约收于 4788 元/吨, 贴水 492 元/吨。期权盘面, 平值期权的隐含波动率处于 17-18% 附近。操作上, 新仓暂且观望。

50ETF 期权: 上证 50ETF 现货报收于 2.454 元, 涨跌幅-1.56%。宏观方面, 商务部就美方公布拟对我 2000 亿美元输美产品加征关税清单发表谈话: 中方对美方的行为感到震惊, 为了维护国家核心利益和人民根本利益, 中国政府将一如既往, 不得不作出必要反制。中国金融四十人论坛高级研究员管涛认为, 美国拟对约 2000 亿美元中国产品加征 10% 的关税的消息, 短期内或许会给金融市场带来一定的负面情绪, 但长期看来中国金融市场发展的基本面没有发生变化, 无需高估其带来的影响。资金方面, 央行公告称, 目前银行体系流动性总量处于较高水平, 可吸收央行逆回购到期等因素的影响, 7 月 11 日不开展公开市场操作。当日有 400 亿元逆回购到期, 净回笼 400 亿元。操作上, 持有背靠 2.45 买入 50ETF, 轻仓参与反弹。

联系信息

蔡志成

期货从业资格: F3036917

投资咨询资格: Z0013053

邮箱: caizhicheng@gf.com.cn

陈俊州

期货从业资格: F3039003

邮箱: chenjunzhou@gf.com.cn

张逸星

期货从业资格: F3040653

邮箱: zhangyixing@gf.com.cn

期权知识专栏

隐含波动率:是指将期权价格代入定价模型反推出来的波动率。在其他条件不变的情况下, 隐含波动率和期权价格存在正相关关系, 其上涨将使期权买方盈利。

内在价值:是指期权买方行权时可以获得的收益。

时间价值:是指期权价格超出其内在价值的部分。

平值期权:是指行权价接近标的价格的期权, 此时时间价值最大, 通常成交比较活跃。

虚值期权:是指行权价大于标的价格的看涨期权和行权价小于标的价格的看跌期权。

实值期权:是指行权价小于标的价格的看涨期权和行权价大于标的价格的看跌期权。

跨式组合:是指同时买入(或卖出)行权价、到期日相同的看涨和看跌期权组合。

备兑组合:是指同时持有标的多头和看涨期权空头, 或持有标的空头和看跌期权空头的组合。

目录

豆粕.....	1
1. 豆粕期权主力合约 T 型报价	1
2. 豆粕期权 CPR.....	2
3. 豆粕期权 Greeks	2
4. 豆粕波动率	2
白糖.....	4
1. 白糖期权主力合约 T 型报价	4
2. 白糖期权 CPR.....	5
3. 白糖期权 Greeks	5
4. 白糖波动率	6
50ETF	7
1. 近月合约 T 型报价	7
2. 50ETF 期权 CPR	8
3. 近月合约 Greeks	8
4. 50ETF 期权波动率	9
免责声明.....	10

豆粕

1. 豆粕期权主力合约T型报价

				M1809. DCE				
持仓量	成交量	收盘价	涨跌幅(%)	购<行权价>沽	涨跌幅(%)	收盘价	成交量	持仓量
532	52	676	-5.85	2400	100.00	1	100	1970
348	40	631	-5.54	2450	200.00	1.5	220	2342
418	4	576	-6.80	2500	300.00	2	72	4544
582	6	530	-6.69	2550	200.00	1.5	192	3236
528	0	485	-6.37	2600	200.00	1.5	62	4540
428	28	430	-8.12	2650	400.00	2.5	682	3336
550	52	401.5	-4.18	2700	200.00	3	714	5498
816	44	352.5	-4.86	2750	20.00	3	546	5856
708	296	303	-6.19	2800	-18.18	4.5	1344	8310
1694	304	256	-7.75	2850	-10.53	8.5	818	11224
2248	624	210.5	-10.04	2900	-18.75	13	1652	12044
3904	908	168.5	-12.92	2950	-17.65	21	6728	15042
10258	4008	130	-16.93	3000	-16.67	32.5	7356	29310
13294	3834	98	-20.97	3050	-7.14	52	4556	10954
18176	6452	71.5	-25.13	3100	-5.13	74	3404	9638
13104	3332	52	-27.78	3150	0.48	104.5	782	6450
25446	4928	38	-28.30	3200	1.85	137.5	1504	5634
18072	3802	26	-30.67	3250	5.01	178	328	2394
18560	4774	17.5	-32.69	3300	5.29	219	430	4272
18892	4322	12	-31.43	3350	7.01	267	254	1598
12216	4640	8	-30.43	3400	6.47	312.5	46	972
13488	1152	5	-33.33	3450	8.26	367	110	564
13282	1598	4	-11.11	3500	4.92	405.5	24	564
6652	1742	3	20.00	3550	4.26	453	32	576
58064	5648	3	100.00	3600	5.17	508.5	60	1356

2. 豆粕期权CPR

合约	Call Vol	Put Vol	Vol	CPR(Vol)	Call OI	Put OI	OI	CPR(OI)
M1809. DCE	52590	32016	84606	1.64	252260	152224	404484	1.66
M1811. DCE	706	216	922	3.27	6232	4528	10760	1.38
M1812. DCE	0	20	20		2434	2602	5036	0.94
M1901. DCE	8034	9394	17428	0.86	65574	72192	137766	0.91
M1903. DCE	22	80	102	0.28	1372	3038	4410	0.45
M1905. DCE	486	346	832	1.4	6458	5372	11830	1.2
汇总	61838	42072	103910	1.47	334330	239956	574286	1.39

3. 豆粕期权Greeks

M1809. DCE													
IV	Rho	Theta	Vega	Gamma	Delta	C<K>P	Delta	Gamma	Vega	Theta	Rho	IV	
16.52%	2.20	-0.53	133.52	0.00	0.92	2900	-0.16	0.00	213.87	-1.19	-0.42	23.28%	
18.54%	1.99	-1.02	230.34	0.00	0.83	2950	-0.23	0.00	269.16	-1.51	-0.61	23.51%	
19.63%	1.76	-1.40	299.72	0.00	0.72	3000	-0.31	0.00	314.84	-1.78	-0.83	23.69%	
20.37%	1.50	-1.66	342.03	0.00	0.61	3050	-0.40	0.00	345.12	-1.96	-1.08	23.86%	
20.74%	1.24	-1.76	356.63	0.00	0.51	3100	-0.49	0.00	356.59	-2.05	-1.34	24.10%	
21.01%	0.99	-1.73	345.74	0.00	0.40	3150	-0.58	0.00	349.25	-2.03	-1.60	24.46%	
21.33%	0.77	-1.60	314.68	0.00	0.31	3200	-0.66	0.00	327.11	-1.95	-1.83	25.07%	
21.45%	0.57	-1.38	269.66	0.00	0.23	3250	-0.73	0.00	295.50	-1.81	-2.04	25.68%	
21.58%	0.40	-1.13	218.97	0.00	0.16	3300	-0.79	0.00	261.06	-1.65	-2.22	26.55%	
21.62%	0.28	-0.87	168.06	0.00	0.11	3350	-0.83	0.00	228.18	-1.50	-2.37	27.62%	
21.63%	0.18	-0.63	122.14	0.00	0.07	3400	-0.86	0.00	200.17	-1.38	-2.48	28.96%	
21.66%	0.11	-0.44	84.75	0.00	0.05	3450	-0.88	0.00	178.39	-1.30	-2.58	30.62%	
21.73%	0.07	-0.29	56.57	0.00	0.03	3500	-0.90	0.00	162.20	-1.26	-2.66	32.54%	
21.48%	0.04	-0.17	33.82	0.00	0.01	3550	-0.91	0.00	149.61	-1.23	-2.73	34.57%	
21.39%	0.02	-0.10	19.69	0.00	0.01	3600	-0.91	0.00	143.33	-1.27	-2.78	37.14%	

4. 豆粕波动率

图 1: 豆粕期权波动率微笑

图 2: 豆粕期权波动率曲面

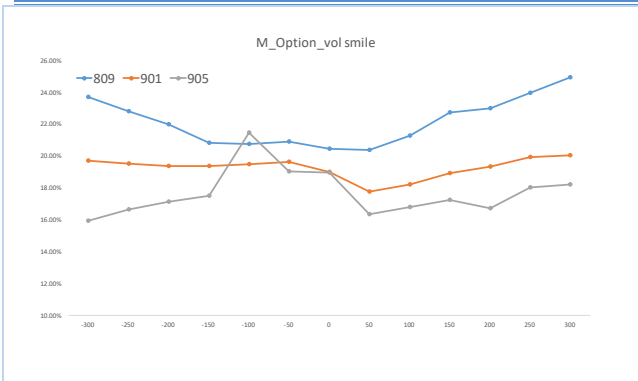


图3：豆粕期货历史波动率正态分布（20HV）

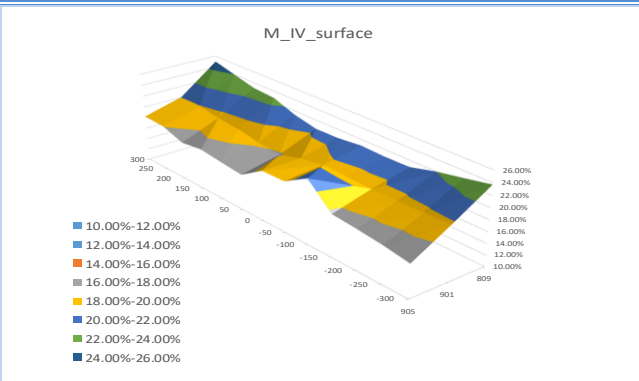


图4：豆粕期货历史波动率（20HV）

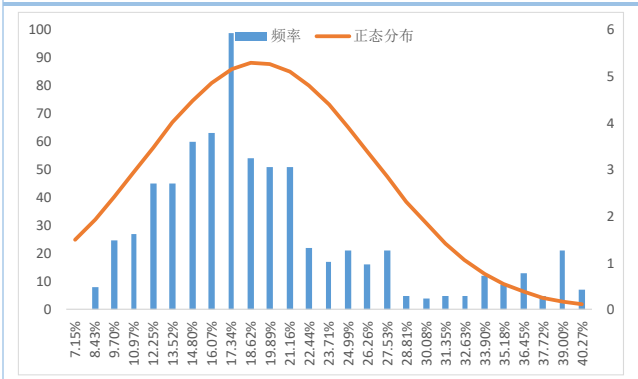
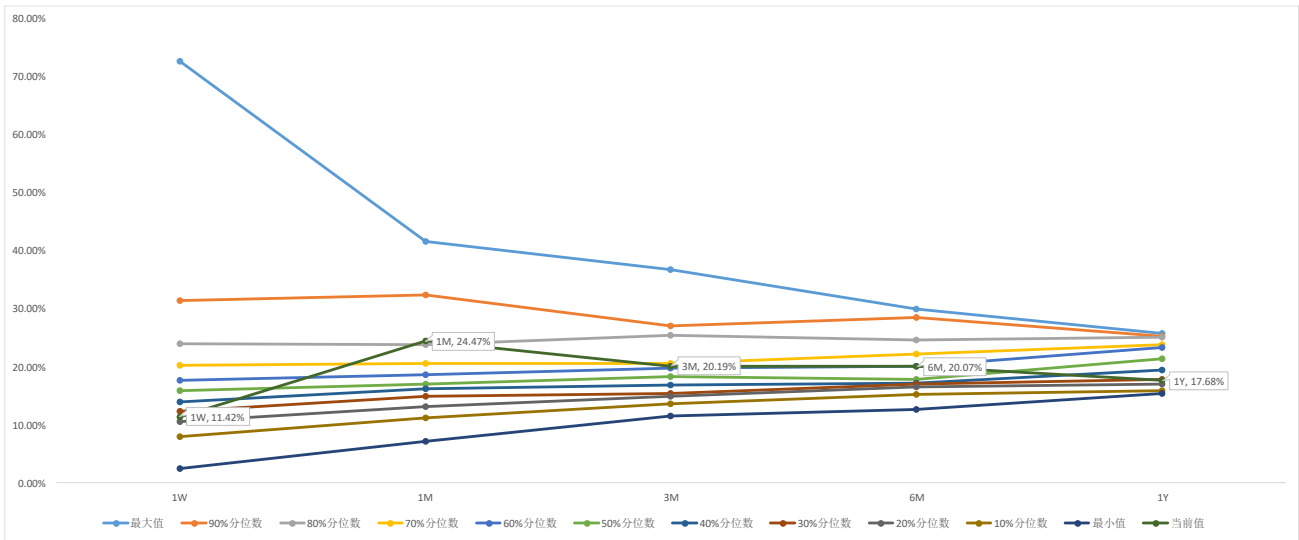
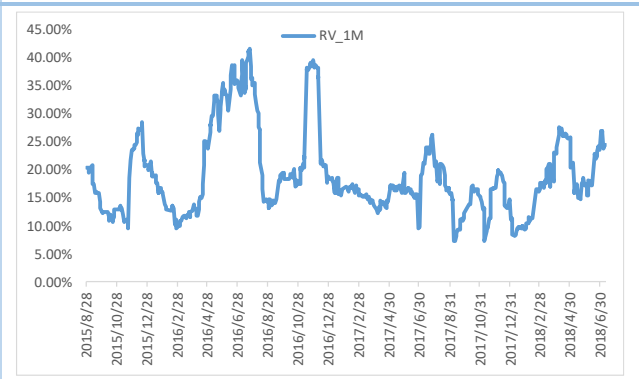


图5：豆粕波动率锥



数据来源：Wind 广发期货发展研究中心

白糖

1. 白糖期权主力合约T型报价

SR809. CZC								
持仓量	成交量	收盘价	涨跌幅(%)	购<行权价>沽	涨跌幅(%)	收盘价	成交量	持仓量
8	8	479.5	-10.54	4400	-11.11	4	262	554
238	36	383	-12.46	4500	41.67	8.5	538	1112
414	296	276.5	-18.80	4600	77.78	16	1682	5826
548	290	188.5	-23.84	4700	78.13	28.5	3576	6718
848	444	111.5	-31.38	4800	61.29	50	5768	11818
2210	1162	53	-43.01	4900	49.18	91	4034	3866
5064	3128	21	-53.33	5000	42.48	161	664	2990
7234	3442	8.5	-54.05	5100	31.64	245.5	384	2646
10478	1486	4.5	-35.71	5200	24.95	343	428	1478
13602	2124	2.5	0.00	5300	19.84	444	86	1890
4998	362	1.5	0.00	5400	14.50	537	32	3330
12872	1370	1.5	200.00	5500	6.24	604	74	3210
11460	1046	1.5	200.00	5600	11.15	742.5	86	1312
12194	1040	2	300.00	5700	10.35	847.5	94	2022
9118	806	2	300.00	5800	7.14	930	86	724
7698	2124	1.5	200.00	5900	6.51	1031	36	806
15748	266	1	100.00	6000	5.90	1131	36	360
5938	18	1	100.00	6100	6.29	1241.5	8	440
9712	22	0.5	0.00	6200	6.03	1344.5	24	302
4560	78	1	100.00	6300	4.75	1433	6	36
2896	0		0.00	6400	4.43	1533	20	68
2048	0		0.00	6500	4.15	1633	12	134
708	0		0.00	6600	2.76	1714	4	60
836	0		0.00	6700	2.09		0	60
1178	0		0.00	6800	1.98		0	26
368	40	0.5	0.00	6900	1.88		0	18
410	0		0.00	7000	3.05	2131	2	4
468	0		0.00	7100	2.88	2230.5	2	2

2. 白糖期权CPR

合约	Call Vol	Put Vol	Vol	CPR(Vol)	Call OI	Put OI	OI	CPR(OI)
SR809. CZC	19668	17956	37624	1.1	149174	51868	201042	2.88
SR811. CZC	528	818	1346	0.65	5270	3880	9150	1.36
SR901. CZC	3726	2328	6054	1.6	60766	23436	84202	2.59
SR903. CZC	308	602	910	0.51	1762	1432	3194	1.23
SR905. CZC	524	414	938	1.27	11306	4942	16248	2.29
SR907. CZC	4	0	4		894	560	1454	1.6
SR909. CZC	46	46	92	1	132	120	252	1.1
汇总	24804	22164	46968	1.12	229304	86238	315542	2.66

3. 白糖期权Greeks

SR809. CZC													
IV	Rho	Theta	Vega	Gamma	Delta	C<K>P	Delta	Gamma	Vega	Theta	Rho	IV	
45.37%	1.74	-4.57	241.83	0.00	0.85	4400	-0.04	0.00	95.24	-1.07	-0.10	26.95%	
39.08%	1.73	-4.39	269.55	0.00	0.83	4500	-0.06	0.00	126.59	-1.22	-0.14	23.20%	
33.10%	1.68	-4.23	306.62	0.00	0.79	4600	-0.10	0.00	191.48	-1.64	-0.25	20.52%	
28.00%	1.57	-4.16	356.68	0.00	0.72	4700	-0.19	0.00	288.10	-2.17	-0.45	18.11%	
24.01%	1.34	-4.08	408.00	0.00	0.61	4800	-0.35	0.00	392.36	-2.58	-0.83	15.80%	
21.24%	0.99	-3.71	418.85	0.00	0.44	4900	-0.60	0.00	409.84	-2.27	-1.43	13.29%	
19.74%	0.60	-2.86	347.45	0.00	0.26	5000	-1.00	0.00	0.00	0.00	-2.38	1.88%	

4. 白糖波动率

图 6: 白糖期权波动率微笑

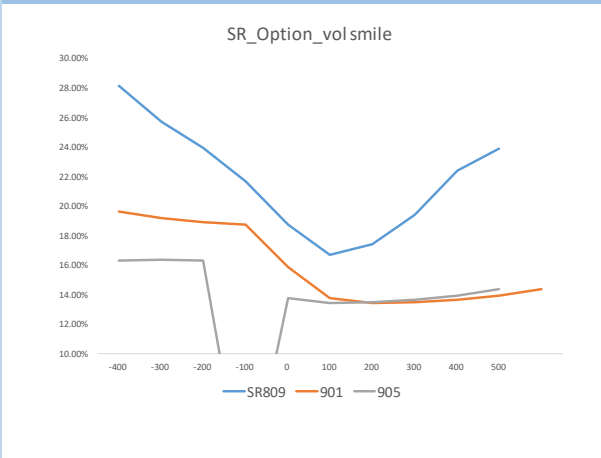


图 7: 白糖期权波动率曲面

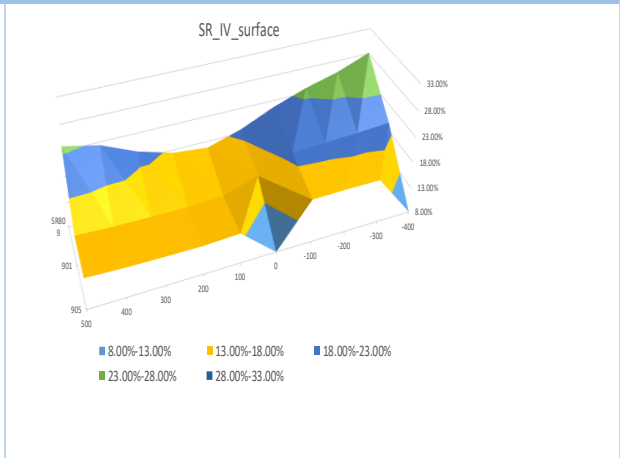


图 8: 白糖期货历史波动率正态分布 (20HV)

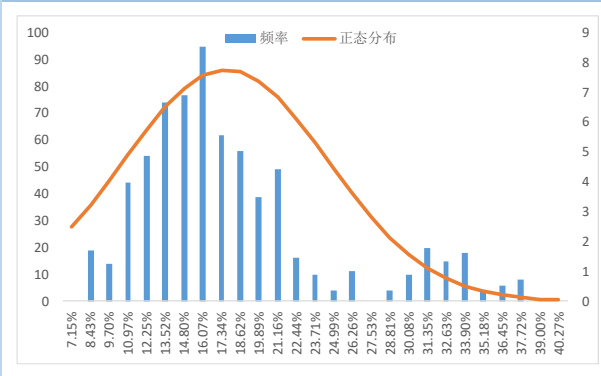


图 9: 白糖期货历史波动率 (20HV)

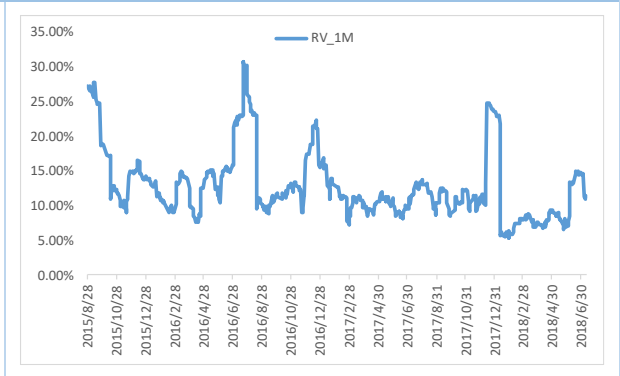
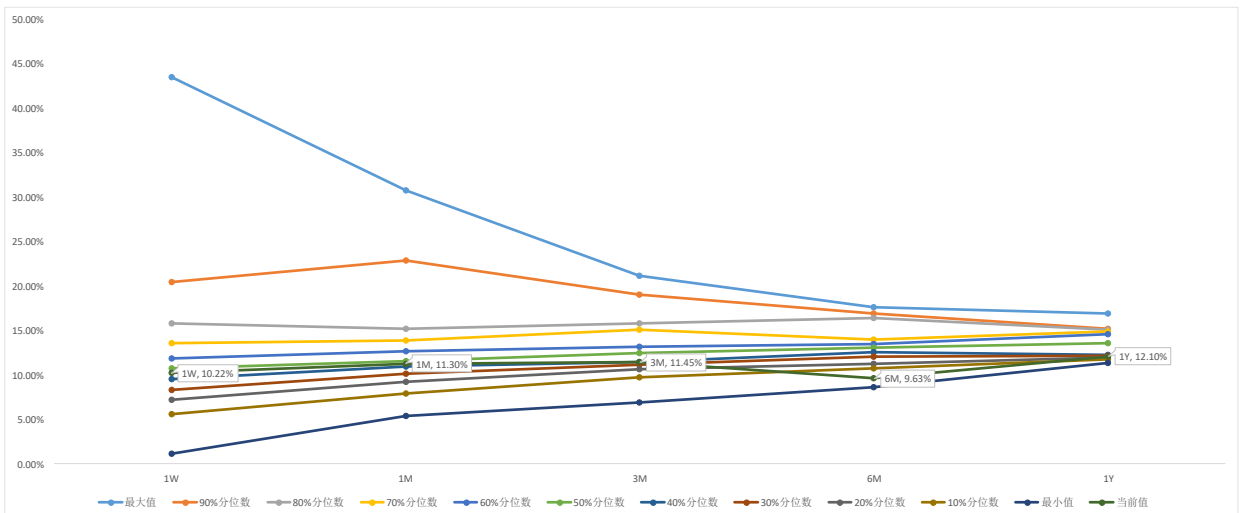


图10: 白糖波动率锥



数据来源: Wind 广发期货发展研究中心

50ETF

1. 近月合约T型报价

持仓量	成交量	收盘价	涨跌幅(%)	7月合约		收盘价	成交量	持仓量
				购<行权价>沽	涨跌幅(%)			
4737	2816	0.2969	-0.80	2.20	-42.86	0.002	21490	45200
4694	4080	0.2463	-1.00	2.25	-22.73	0.0034	19233	57117
11144	3658	0.1985	-1.24	2.30	-27.14	0.0051	33054	62316
16288	11639	0.153	-2.36	2.35	-8.33	0.0099	58355	67989
26411	36719	0.1116	-2.02	2.40	-7.25	0.0179	65952	64722
50931	73783	0.075	-3.72	2.45	-0.95	0.0313	82934	47741
79561	119722	0.0456	-4.20	2.50	-0.98	0.0505	80651	48428
80621	89086	0.025	-5.30	2.55	-0.13	0.0797	26809	26027
99241	64650	0.0121	-7.63	2.60	0.51	0.1178	16507	17354
75399	23190	0.0058	-4.92	2.65	1.19	0.1622	7433	12071
75777	16136	0.0025	-13.79	2.70	0.53	0.2071	3668	9541
35386	4102	0.0013	-23.53	2.75	0.59	0.2575	1040	7918
28585	2617	0.0007	-41.67	2.80	0.43	0.3064	434	7333
23162	2143	0.0006	-25.00	2.85	0.08	0.3543	265	6088
25112	1145	0.0005	-37.50	2.90	0.45	0.4058	755	2827

2. 50ETF期权CPR

合约	Call Vol	Put Vol	Vol	CPR (Vol)	Call OI	Put OI	OI	CPR (OI)
7月合约	455486	418580	874066	1.09	637049	482672	1E+06	1.32
8月合约	58093	62138	120231	0.93	83432	76595	160027	1.09
9月合约	27797	20354	48151	1.37	238416	103094	341510	2.31
12月合约	11561	10758	22319	1.07	85231	61118	146349	1.39
汇总	552937	511830	1E+06	1.08	1044128	723479	2E+06	1.44

3. 近月合约Greeks

7月合约												
IV	Rho	Theta	Vega	Gamma	Delta	C<K>P	Delta	Gamma	Vega	Theta	Rho	IV
35.16%	0.00	0.00	0.05	1.02	0.95	2.20	-0.03	0.40	0.04	0.00	0.00	31.03%
31.71%	0.00	0.00	0.07	0.73	0.94	2.25	-0.05	0.65	0.06	0.00	0.00	29.15%
26.94%	0.00	0.00	0.08	1.02	0.92	2.30	-0.08	1.00	0.08	0.00	0.00	26.43%
25.53%	0.00	0.00	0.12	1.59	0.86	2.35	-0.14	1.59	0.12	0.00	0.00	25.44%
24.66%	0.00	0.00	0.17	2.27	0.77	2.40	-0.23	2.29	0.16	0.00	0.00	24.24%
23.53%	0.00	0.00	0.20	2.92	0.64	2.45	-0.36	2.95	0.20	0.00	0.00	23.19%
22.56%	0.00	0.00	0.22	3.25	0.49	2.50	-0.51	3.39	0.22	0.00	0.00	21.59%
21.97%	0.00	0.00	0.20	3.02	0.33	2.55	-0.68	3.15	0.19	0.00	0.00	20.80%
21.50%	0.00	0.00	0.15	2.33	0.19	2.60	-0.82	2.35	0.14	0.00	0.00	20.61%
21.84%	0.00	0.00	0.10	1.52	0.10	2.65	-0.90	1.49	0.09	0.00	0.00	21.21%
22.00%	0.00	0.00	0.06	0.87	0.05	2.70	-1.00	0.17	0.01	0.00	0.00	13.83%
23.14%	0.00	0.00	0.03	0.50	0.03	2.75	-0.99	0.31	0.02	0.00	0.00	20.04%
24.26%	0.00	0.00	0.02	0.29	0.02	2.80	-1.00	0.01	0.00	0.00	0.00	15.00%
26.84%	0.00	0.00	0.02	0.21	0.01	2.85	-1.00	0.00	0.00	0.00	0.00	15.00%
29.18%	0.00	0.00	0.01	0.16	0.01	2.90	-1.00	0.00	0.00	0.00	0.00	15.00%

4. 50ETF期权波动率

图 11:50ETF 期权波动率微笑

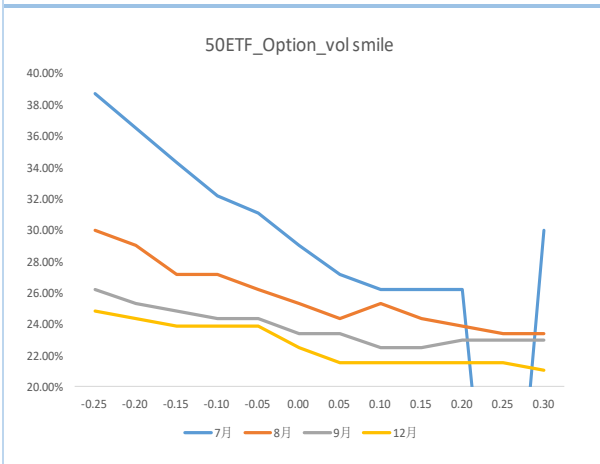


图 12:50ETF 波动率曲面

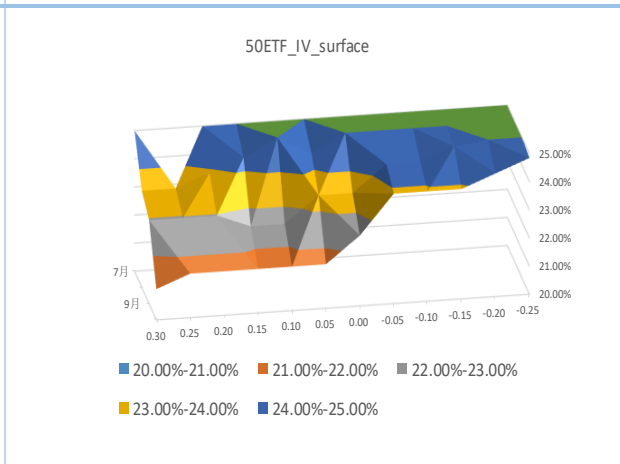


图 13: 50ETF 历史波动率分布 (20HV)

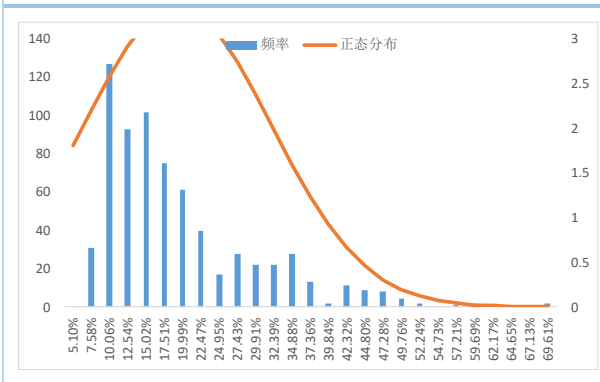


图 14: 50ETF 历史波动率 (20HV)

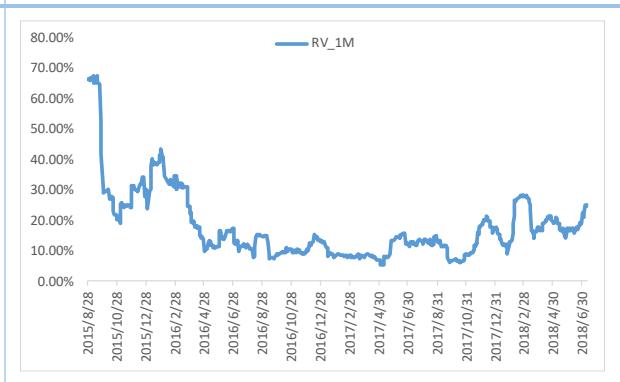
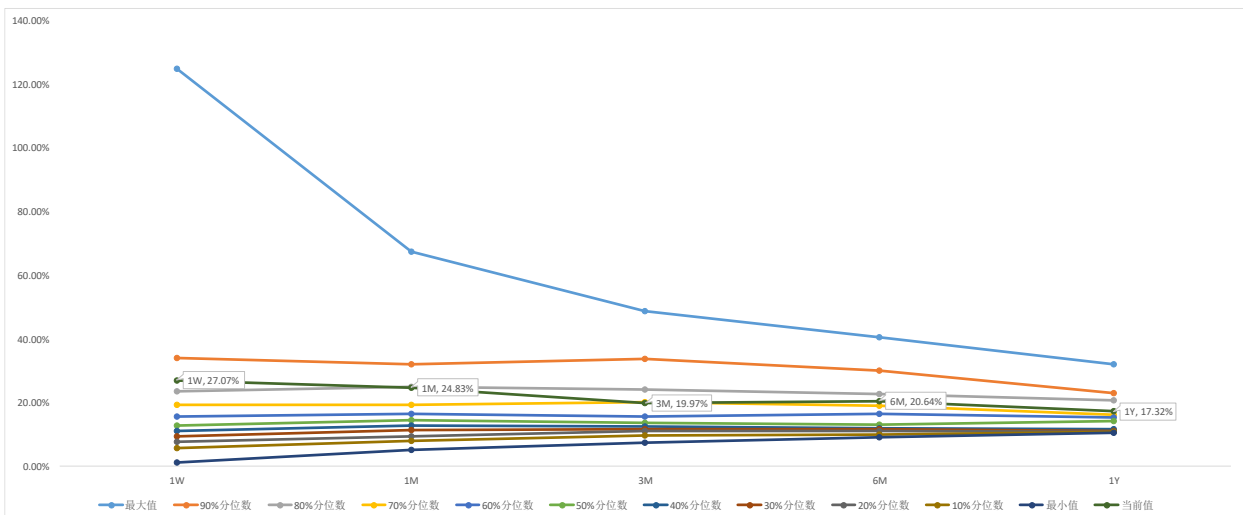


图 15: 50ETF波动率锥



数据来源: Wind 广发期货发展研究中心

免责声明

本报告中的信息均来源于被广发期货有限公司认为可靠的已公开资料，但广发期货对这些信息的准确性及完整性不作任何保证。

本报告反映研究人员的不同观点、见解及分析方法，并不代表广发期货证券或其附属机构的立场。报告所载资料、意见及推测仅反映研究人员于发出本报告当日的判断，可随时更改且不予通告。

在任何情况下，报告内容仅供参考，报告中的信息或所表达的意见并不构成所述品种买卖的出价或询价，投资者据此投资，风险自担。

本报告旨在发送给广发期货特定客户及其他专业人士，版权归广发期货所有，未经广发期货书面授权，任何人不得对本报告进行任何形式的发布、复制。如引用、刊发，需注明出处为“广发期货”，且不得对本报告进行有悖原意的删节和修改。

广发期货有限公司提醒广大投资者：期市有风险 入市需谨慎！

相关信息

广发期货发展研究中心

<http://www.gfqh.cn>

电话：020-38456888

地址：广州市天河区体育西路 57 号红盾大厦 14 楼

邮政编码：510620