

广发期货期权日报

50ETF 放量大跌 豆粕白糖盘整

发展研究中心 期权研究小组

电话: 020-85580051

E-Mail: liuqingli@gf.com.cn

期权策略

豆粕期权: CBOT 美豆 11 月合约收至 858.6 美分/蒲式耳, 连粕期货 1 月合约收至 3445 元/吨。期权盘面, 平值期权的隐含波动率持平在 23%附近, 高于均值水平。USDA 周四公布的作物供需报告下调美豆单产至 53.1 并上调结转库存上升至 885 百万蒲, 美豆隔夜翻红。操作上, 前期构建卖出 1 月行权价 3450 看涨期权和卖出 1 月行权价 3000 看跌期权的跨式组合, 建议看涨期权头寸移仓至虚值部位。

白糖期权: ICE 原糖期货 3 月合约收于 12.93 美分/磅, 郑糖 1 月合约收于 5106 元/吨。主产区现货报价持平成交清淡, 贴水 354 元/吨。期权盘面, 平值期权的隐含波动率上涨至 17%附近, 高于均值水平。受巴西雷亚尔货币走强, 巴西、欧盟减产等多方因素支撑, 原糖价格偏强。操作上, 旧仓继续持有背靠白糖期货 1 月合约 4950 元/吨买入期货多头, 同时持有卖出白糖期货 1 月合约的执行价格为 5200 的看涨期权合约, 构建 1: 1 配比的备兑看涨期权组合, 标的止损 4850 元/吨。

50ETF 期权: 50ETF 放量下行, 收 2.439。期权盘面, 平值期权的隐含波动率大涨至 31%附近, 远高于均值水平。宏观方面, 9 月中国财新服务业 PMI 为 53.1, 预期 51.4, 前值 51.5, 创三个月新高, 但仍弱于年初, 也低于历史均值。资金方面, 10 月 11 日不开展公开市场操作。央行连续九日暂停公开市场操作, 周四无逆回购到期。操作上, 新仓暂且观望。

联系信息

蔡志成

期货从业资格: F3036917

投资咨询资格: Z0013053

邮箱: caizhicheng@gf.com.cn**陈俊州**

期货从业资格: F3039003

邮箱: chenjunzhou@gf.com.cn**张逸星**

期货从业资格: F3040653

邮箱: zhangyixing@gf.com.cn

期权知识专栏

隐含波动率:是指将期权价格代入定价模型反推出来的波动率。在其他条件不变的情况下, 隐含波动率和期权价格存在正相关关系, 其上涨将使期权买方盈利。

内在价值:是指期权买方行权时可以获得收益。

时间价值:是指期权价格超出其内在价值的部分。

平值期权:是指行权价接近标的价格的期权, 此时时间价值最大, 通常成交比较活跃。

虚值期权:是指行权价大于标的价格的看涨期权和行权价小于标的价格的看跌期权。

实值期权:是指行权价小于标的价格的看涨期权和行权价大于标的价格的看跌期权。

跨式组合:是指同时买入(或卖出)行权价、到期日相同的看涨和看跌期权组合。

备兑组合:是指同时持有标的多头和看涨期权空头, 或持有标的空头和看跌期权空头的组合。

目录

豆粕.....	1
1. 主力合约 T 型报价	1
2. 期权 CPR 和 Greeks.....	2
3. 豆粕波动率	3
白糖.....	4
1. 主力合约 T 型报价	4
2. 期权 CPR 和 Greeks.....	5
3. 白糖波动率	6
50ETF	7
1. 主力合约 T 型报价	7
2. 期权 CPR 和 Greeks.....	8
3. 50ETF 波动率	9
铜.....	10
1. 主力合约 T 型报价	10
2. 期权 CPR 和 Greeks.....	11
3. 沪铜波动率	12
免责声明.....	13

豆粕

1. 主力合约T型报价

				M1901. DCE				
持仓量	成交量	收盘价	涨跌幅(%)	购<行权价>沽	涨跌幅(%)	收盘价	成交量	持仓量
1088	618	999.5	1.47	2500	200.00	1.5	438	5820
588	622	950.5	1.66	2550	200.00	1.5	318	1152
786	462	903.5	2.09	2600	200.00	1.5	136	2190
428	352	852.5	2.10	2650	300.00	2	108	2996
474	406	803.5	2.36	2700	400.00	2.5	362	3796
406	280	753.5	2.52	2750	600.00	3.5	42	2362
720	292	702.5	2.55	2800	700.00	4	396	3368
1080	138	650.5	2.36	2850	233.33	5	1024	3374
748	266	602.5	2.64	2900	180.00	7	1338	13878
1112	368	553.5	2.79	2950	88.89	8.5	1004	13636
914	364	496	1.02	3000	42.86	10	3280	22514
1024	890	464.5	4.50	3050	19.05	12.5	4688	17116
2278	976	417	4.38	3100	3.23	16	2150	20546
2736	1496	377	5.75	3150	-4.55	21	1732	6464
7608	2040	333.5	5.87	3200	-8.20	28	4192	15660
5280	2264	283.5	2.72	3250	-13.25	36	2460	5290
11716	4094	246.5	2.92	3300	-11.82	48.5	4992	8950
6266	4388	212.5	3.16	3350	-11.27	63	3316	4122
10108	5108	178	1.71	3400	-11.05	80.5	2748	2414
5246	3460	153.5	4.07	3450	-7.56	104	3678	5830
18074	10256	127.5	3.66	3500	-5.80	130	4344	4204
13712	4284	106	4.43	3550	-5.72	156.5	2020	1440
17852	12330	88.5	7.27	3600	-5.06	187.5	2078	1436
25126	6948	73.5	10.53	3650	-3.89	222.5	1212	1254
13540	11040	60.5	14.15	3700	-3.55	258	1322	1356
14226	9574	48.5	15.48	3750	-3.92	294.5	1168	386

2. 期权CPR和Greeks

合约	Call Vol	Put Vol	Vol	GPR(Vol)	Call OI	Put OI	OI	GPR(OI)
M1811. DCE	10640	7432	18072	1.43	21976	46034	68010	0.48
M1812. DCE	154	186	340	0.83	3878	8828	12706	0.44
M1901. DCE	83316	50546	133862	1.65	163136	171554	334690	0.95
M1903. DCE	204	188	392	1.09	3726	3402	7128	1.1
M1905. DCE	20486	16454	36940	1.25	45558	52304	97862	0.87
M1907. DCE	0	0	0		816	2510	3326	0.33
M1908. DCE	0	0	0		318	670	988	0.47
M1909. DCE	8	22	30	0.36	1592	2094	3686	0.76
汇总	114808	74828	189636	1.53	241000	287396	528396	0.84

M1901. DCE												
IV	Rho	Theta	Vega	Gamma	Delta	C<K>P	Delta	Gamma	Vega	Theta	Rho	IV
16.61%	4.98	-0.12	160.75	0.00	0.98	3050	-0.07	0.00	202.92	-0.60	-0.46	24.92%
17.66%	4.94	-0.25	119.39	0.00	0.96	3100	-0.09	0.00	241.30	-0.70	-0.58	24.23%
21.10%	4.67	-0.61	242.80	0.00	0.90	3150	-0.12	0.00	287.18	-0.81	-0.74	23.73%
21.11%	4.54	-0.76	303.57	0.00	0.87	3200	-0.15	0.00	339.04	-0.95	-0.94	23.44%
18.64%	4.54	-0.72	325.97	0.00	0.86	3250	-0.19	0.00	389.28	-1.06	-1.17	22.94%
19.53%	4.24	-0.95	407.27	0.00	0.80	3300	-0.24	0.00	444.04	-1.22	-1.48	23.04%
20.18%	3.93	-1.14	472.76	0.00	0.73	3350	-0.29	0.00	490.95	-1.34	-1.80	22.98%
20.01%	3.63	-1.24	519.11	0.00	0.67	3400	-0.35	0.00	529.08	-1.45	-2.16	22.96%
21.06%	3.26	-1.39	554.06	0.00	0.60	3450	-0.41	0.00	556.35	-1.56	-2.55	23.49%
21.17%	2.92	-1.44	570.04	0.00	0.53	3500	-0.47	0.00	570.00	-1.62	-2.94	23.89%
21.50%	2.57	-1.46	570.53	0.00	0.47	3550	-0.52	0.00	571.16	-1.62	-3.33	23.86%
21.99%	2.25	-1.46	557.51	0.00	0.41	3600	-0.58	0.00	560.93	-1.61	-3.70	24.13%
22.42%	1.96	-1.43	533.88	0.00	0.35	3650	-0.63	0.00	541.87	-1.59	-4.05	24.65%
22.78%	1.68	-1.36	502.06	0.00	0.30	3700	-0.68	0.00	514.55	-1.52	-4.40	24.84%
22.88%	1.42	-1.26	462.53	0.00	0.26	3750	-0.72	0.00	479.48	-1.42	-4.73	24.79%

3. 豆粕波动率

图 1: 期权隐含波动率 (Call)

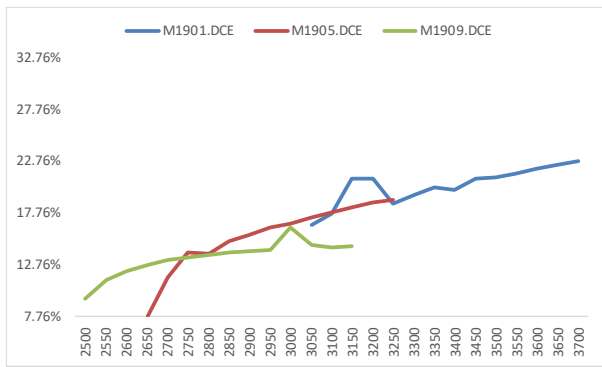


图 2: 期权隐含波动率 (Put)

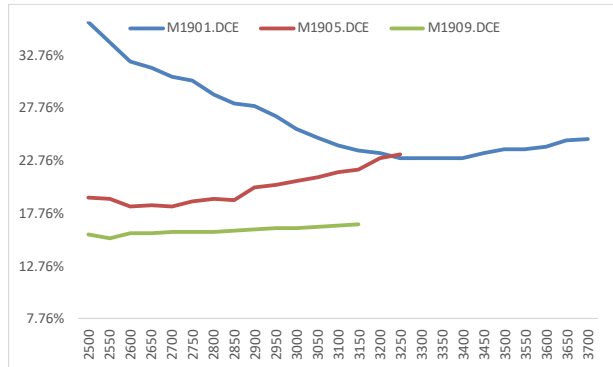


图 3: 期货历史波动率分布 (20HV)

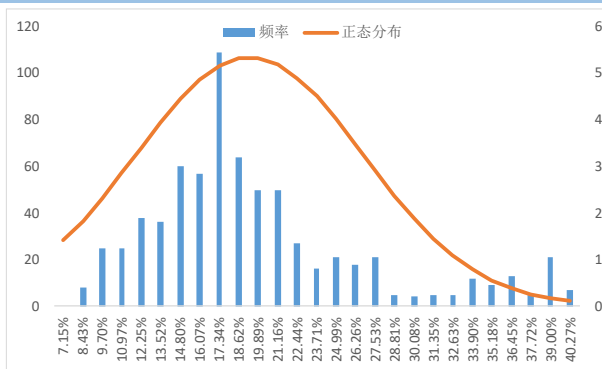


图 4: 期货历史波动率 (20HV)

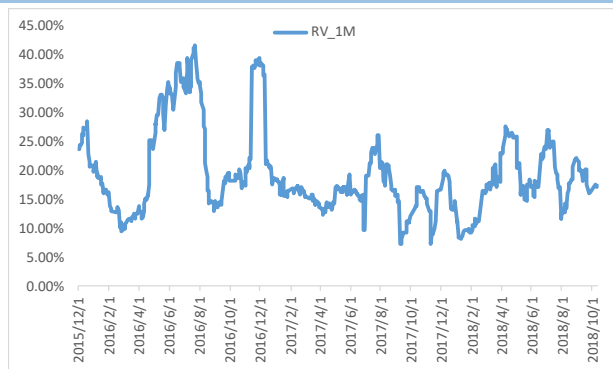
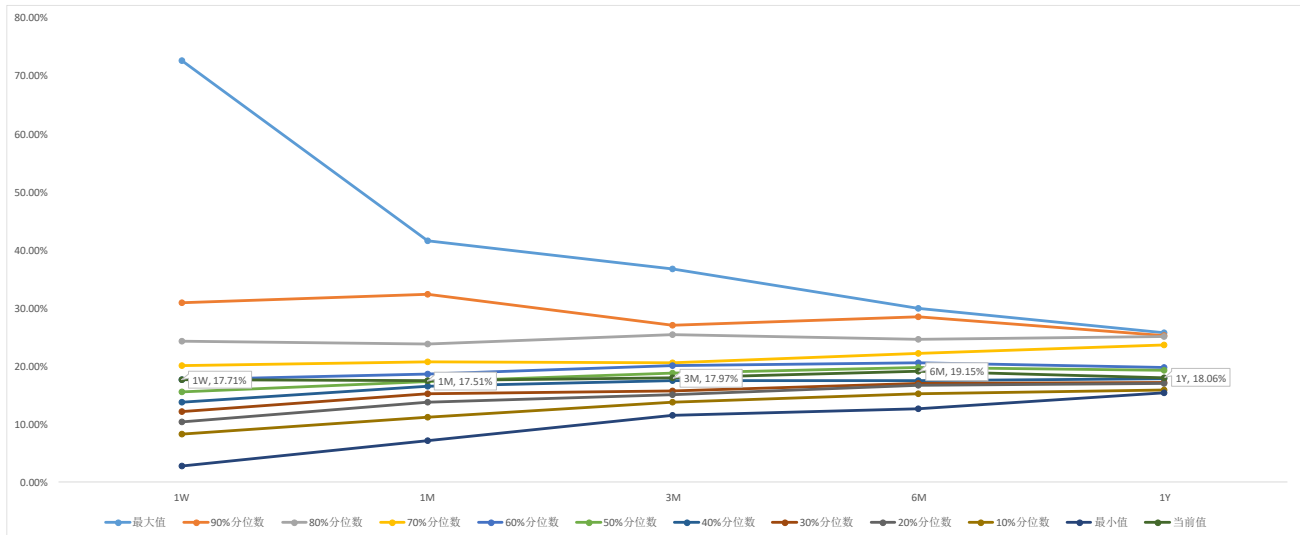


图 5: 期货历史波动率锥



数据来源: Wind 广发期货发展研究中心

白糖

1. 主力合约T型报价

SR901. CZC									
持仓量	成交量	收盘价	涨跌幅(%)	购<行权价>沽	涨跌幅(%)	收盘价	成交量	持仓量	
380	12	675.5	-13.29	4400	-14.29	6	478	12574	
490	0		-11.23	4500	-5.88	8	714	6136	
372	974	484	-17.12	4600	8.70	12.5	1464	12380	
812	862	391	-19.96	4700	30.30	21.5	2870	12442	
978	890	305	-23.17	4800	45.83	35	4194	14662	
866	3000	228.5	-26.29	4900	51.35	56	11020	13762	
2558	2780	160.5	-30.67	5000	56.03	90.5	2384	5200	
2634	3448	106.5	-34.66	5100	53.07	137	2510	3386	
10626	6686	67.5	-38.07	5200	44.61	194.5	2128	2488	
12350	6992	40	-41.18	5300	39.02	269	2736	2090	
20090	5666	23	-43.21	5400	32.02	350.5	3192	1446	
8694	5032	14.5	-38.30	5500	26.44	440	3456	666	
9264	5614	8	-40.74	5600	22.60	537	432	450	
13866	3624	5.5	-26.67	5700	17.29	624	382	284	
7952	510	3	-33.33	5800	15.02	723.5	102	334	
14422	506	3.5	16.67	5900	11.96	814.5	36	362	
10114	538	2	0.00	6000	10.65	914.5	4	348	
3854	4	1.5	0.00	6100	11.23	1030	24	220	
1374	214	1.5	50.00	6200	8.58	1114	20	90	
1024	4	1	0.00	6300	7.90	1215	8	124	
742	0		100.00	6400	8.36	1328.5	12	102	
550	0		0.00	6500	5.81		0	210	
756	0		0.00	6600	5.40		0	210	
1442	0		0.00	6700	5.05		0	76	

2. 期权CPR和Greeks

合约	Call Vol	Put Vol	Vol	CPR(Vol)	Call OI	Put OI	OI	CPR(OI)
SR901. CZC	47356	38166	85522	1.24	126210	90042	216252	1.4
SR903. CZC	528	48	576	11	2662	2144	4806	1.24
SR905. CZC	3232	2232	5464	1.45	31322	14312	45634	2.19
SR907. CZC	154	140	294	1.1	1704	958	2662	1.78
SR909. CZC	504	554	1058	0.91	6560	5368	11928	1.22
汇总	51774	41140	92914	1.26	168458	112824	281282	1.49

SR901. CZC													
IV	Rho	Theta	Vega	Gamma	Delta	C<K>P	Delta	Gamma	Vega	Theta	Rho	IV	
10.29%	4.95	-0.89	568.34	0.00	0.77	5000	-0.35	0.00	684.78	-2.10	-2.44	20.23%	
11.98%	3.69	-1.32	729.92	0.00	0.57	5100	-0.45	0.00	735.32	-2.31	-3.20	20.77%	
13.00%	2.61	-1.42	718.72	0.00	0.40	5200	-0.55	0.00	735.27	-2.38	-3.95	21.37%	
13.58%	1.74	-1.26	610.50	0.00	0.27	5300	-0.63	0.00	699.59	-2.44	-4.61	23.05%	
14.14%	1.10	-1.00	466.83	0.00	0.17	5400	-0.70	0.00	648.02	-2.43	-5.15	24.79%	
15.14%	0.72	-0.80	347.93	0.00	0.11	5500	-0.74	0.00	598.57	-2.46	-5.57	27.08%	
15.55%	0.43	-0.55	235.09	0.00	0.06	5600	-0.77	0.00	563.51	-2.58	-5.88	30.20%	
16.67%	0.29	-0.44	173.81	0.00	0.04	5700	-0.81	0.00	506.67	-2.39	-6.25	31.12%	
17.01%	0.17	-0.29	110.67	0.00	0.03	5800	-0.82	0.00	483.05	-2.50	-6.48	34.15%	
19.44%	0.17	-0.33	112.62	0.00	0.03	5900	-0.85	0.00	435.81	-2.32	-6.77	35.12%	
19.69%	0.10	-0.22	73.15	0.00	0.02	6000	-0.86	0.00	419.06	-2.41	-6.96	37.90%	
20.65%	0.08	-0.18	56.43	0.00	0.01	6100	-0.84	0.00	450.43	-3.02	-7.00	44.19%	
22.32%	0.07	-0.18	53.17	0.00	0.01	6200	-0.87	0.00	389.68	-2.54	-7.32	43.02%	
22.81%	0.05	-0.13	37.89	0.00	0.01	6300	-0.88	0.00	381.41	-2.65	-7.48	45.78%	
7.50%	0.00	0.00	0.00	0.00	0.00	6400	-0.86	0.00	411.00	-3.22	-7.53	51.64%	

3. 白糖波动率

图 6: 期权隐含波动率 (Call)

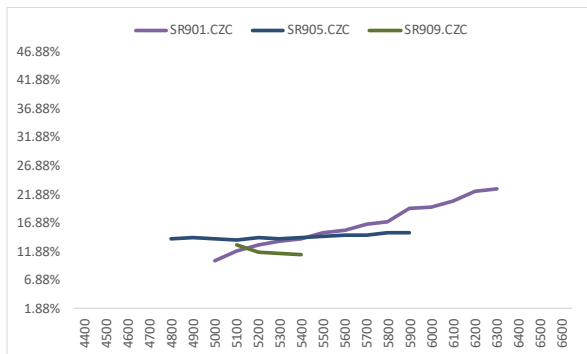


图 7: 期权隐含波动率 (Put)

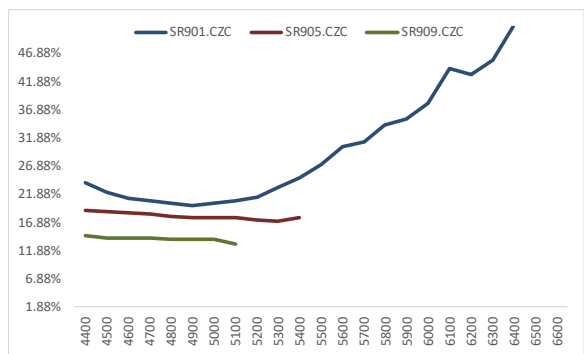


图 8: 期货历史波动率分布 (20HV)

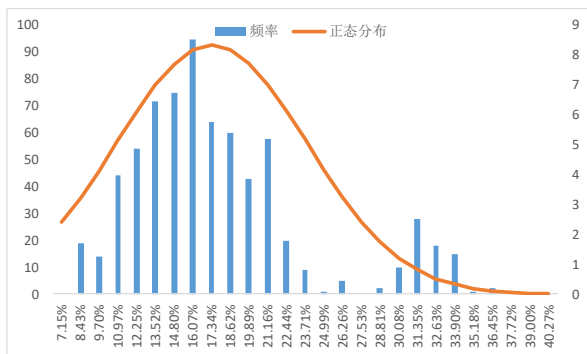


图 9: 期货历史波动率 (20HV)

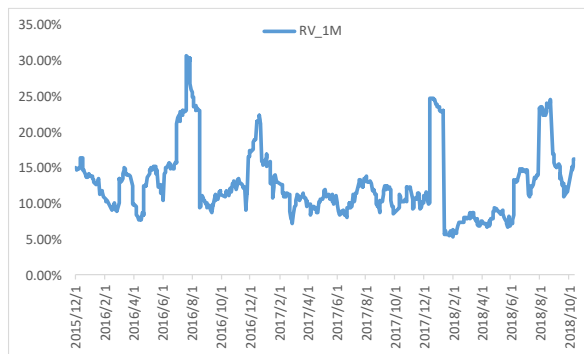
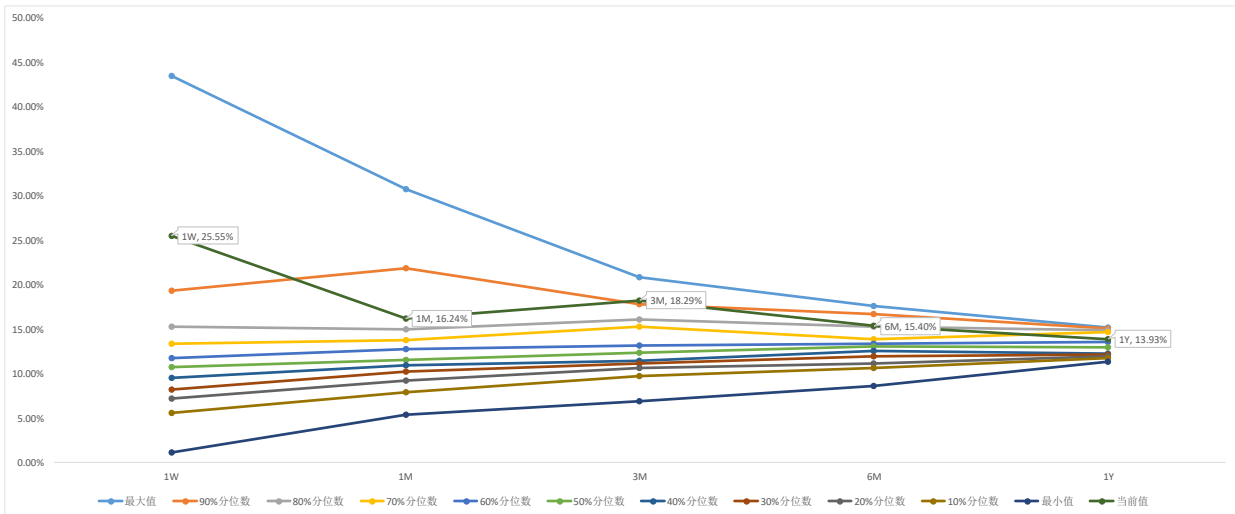


图 10: 期货历史波动率锥



数据来源: Wind 广发期货发展研究中心

50ETF

1. 主力合约T型报价

				10月合约				
持仓量	成交量	收盘价	涨跌幅(%)	购<行权价>沽	涨跌幅(%)	收盘价	成交量	持仓量
2566	1173	0.3031	1.34	2.25	22.22	0.0011	2726	30705
4385	1937	0.2563	1.55	2.30	-21.43	0.0011	5072	33033
5464	3187	0.206	0.93	2.35	-10.00	0.0027	19206	54121
12708	10003	0.162	1.76	2.40	-9.59	0.0066	45179	61357
18763	29575	0.1168	-0.85	2.45	-7.64	0.0145	88094	82063
39461	69850	0.0814	-0.12	2.50	-8.06	0.0285	140047	81524
77070	198484	0.052	-2.99	2.55	-6.69	0.0488	154497	63439
123924	180187	0.0315	-3.08	2.60	-5.12	0.076	112038	57367
129502	127642	0.0177	0.00	2.65	-3.85	0.1125	43214	37060
109858	70644	0.0092	-1.08	2.70	-1.27	0.1551	10543	23967
100424	40363	0.0048	0.00	2.75	-2.63	0.1996	5764	7946
54017	20655	0.002	0.00	2.80	-2.78	0.2479	2393	3051
54774	8115	0.0011	-15.38	2.85	-2.62	0.297	1577	2440

2. 期权CPR和Greeks

合约	Call Vol	Put Vol	Vol	CPR (Vol)	Call OI	Put OI	OI	CPR (OI)
10月合约	761815	630350	1E+06	1.21	732916	538073	1E+06	1.36
11月合约	80347	89352	169699	0.9	84699	69880	154579	1.21
12月合约	31505	22854	54359	1.38	162955	130190	293145	1.25
3月合约	7707	5252	12959	1.47	47823	44932	92755	1.06
汇总	881374	747808	2E+06	1.18	1028393	783075	2E+06	1.31

10月合约												
IV	Rho	Theta	Vega	Gamma	Delta	C<K>P	Delta	Gamma	Vega	Theta	Rho	IV
42.63%	0.00	0.00	0.08	0.64	0.92	2.25	-0.02	0.30	0.02	0.00	0.00	28.89%
40.22%	0.00	0.00	0.10	0.86	0.89	2.30	-0.02	0.41	0.03	0.00	0.00	24.43%
33.62%	0.00	0.00	0.11	1.13	0.88	2.35	-0.05	0.83	0.06	0.00	0.00	23.61%
31.79%	0.00	0.00	0.14	1.55	0.82	2.40	-0.11	1.51	0.10	0.00	0.00	23.22%
27.48%	0.00	0.00	0.17	2.15	0.76	2.45	-0.21	2.34	0.15	0.00	0.00	22.91%
26.66%	0.00	0.00	0.20	2.65	0.64	2.50	-0.34	3.05	0.20	0.00	0.00	22.67%
25.65%	0.00	0.00	0.21	2.93	0.50	2.55	-0.51	3.44	0.21	0.00	0.00	21.78%
25.49%	0.00	0.00	0.20	2.74	0.35	2.60	-0.69	3.32	0.19	0.00	0.00	20.07%
25.40%	0.00	0.00	0.16	2.25	0.23	2.65	-0.85	2.39	0.12	0.00	0.00	18.37%
25.33%	0.00	0.00	0.12	1.63	0.14	2.70	-0.99	0.26	0.01	0.00	0.00	11.02%

3. 50ETF波动率

图 11: 期权隐含波动率 (Call)

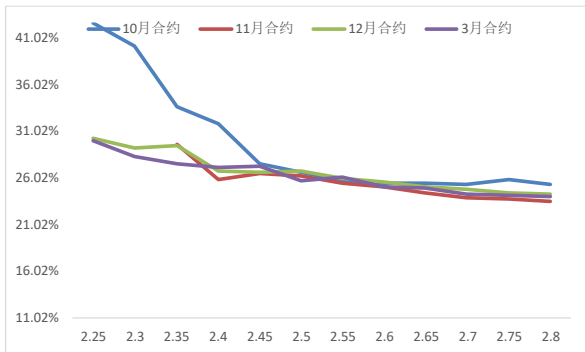


图 12: 期权隐含波动率 (Put)

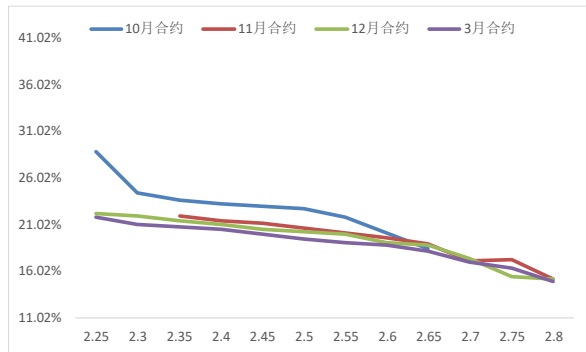


图 13: 标的历史波动率分布 (20HV)

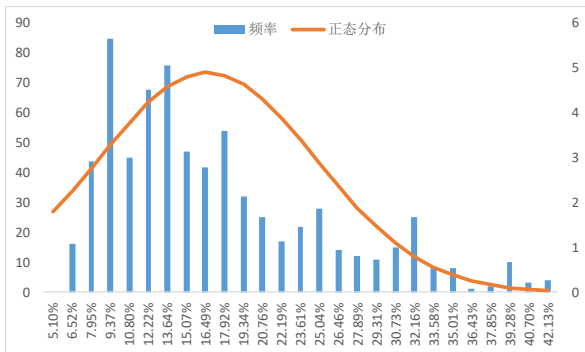


图 14: 标的历史波动率 (20HV)

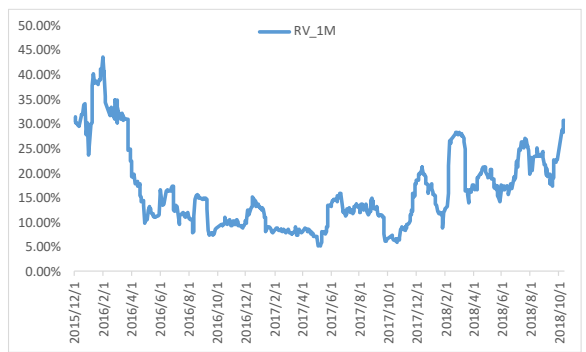
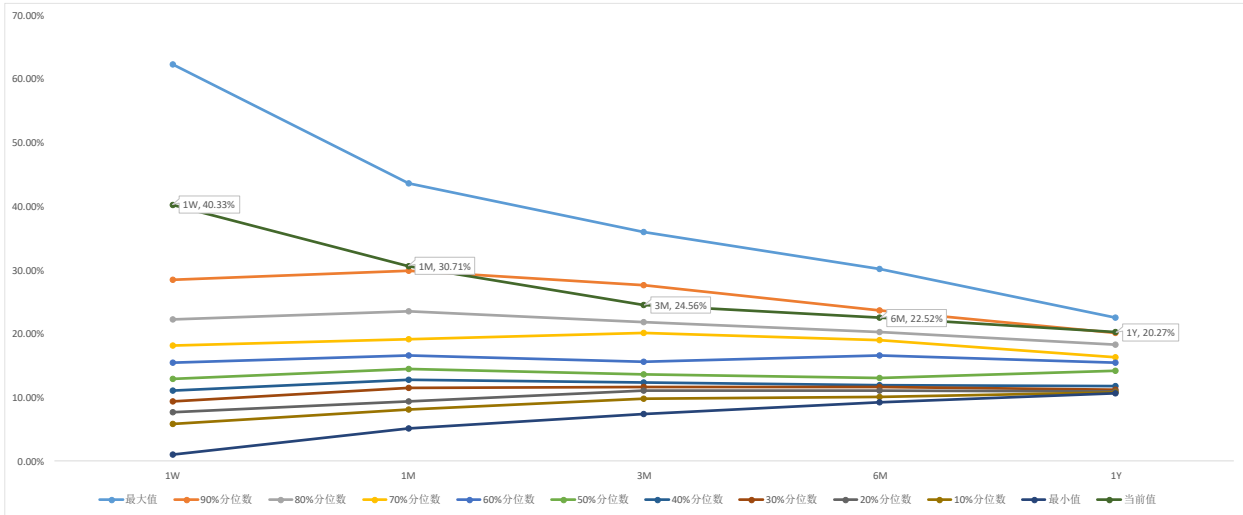


图 15: 标的历史波动率锥



数据来源: Wind 广发期货发展研究中心

铜

1. 主力合约T型报价

CU1901. SHF									
持仓量	成交量	收盘价	涨跌幅(%)	购<行权价>沽	涨跌幅(%)	收盘价	成交量	持仓量	
926	2852	4686	9.92	46000	-29.05	210	1402	1618	
344	1604	3828	10.60	47000	-27.29	357	1328	846	
426	1414	3080	12.45	48000	-22.72	592	1088	1220	
550	1440	2388	13.18	49000	-20.39	902	1378	516	
884	1990	1834	16.08	50000	-16.88	1330	1596	596	
1088	1408	1358	18.29	51000	-14.27	1856	1176	334	
1420	1854	985	21.60	52000	-12.19	2479	1072	340	
922	1756	699	26.17	53000	-10.69	3183	1220	476	
862	2282	480	30.79	54000	-9.10	3976	1494	712	

2. 期权CPR和Greeks

合约	Call Vol	Put Vol	Vol	CPR(Vol)	Call OI	Put OI	OI	CPR(OI)
CU1901. SHF	16600	11754	28354	1.41	7422	6658	14080	1.11
CU1902. SHF	484	434	918	1.12	920	1026	1946	0.9
CU1903. SHF	128	80	208	1.6	594	694	1288	0.86
CU1904. SHF	12	54	66	0.22	466	452	918	1.03
CU1905. SHF	12	86	98	0.14	512	552	1064	0.93
CU1906. SHF	110	50	160	2.2	492	478	970	1.03
CU1907. SHF	42	62	104	0.68	448	606	1054	0.74
CU1908. SHF	34	52	86	0.65	420	458	878	0.92
CU1909. SHF	60	70	130	0.86	428	854	1282	0.5
汇总	17482	12642	30124	1.38	11702	11778	23480	0.99

CU1901. SHF												
IV	Rho	Theta	Vega	Gamma	Delta	C<K>P	Delta	Gamma	Vega	Theta	Rho	IV
16.08%	88.94	-6.06	4148.90	0.00	0.90	46000	-0.11	0.00	4367.40	-6.61	-12.32	16.64%
16.03%	84.29	-8.34	5726.95	0.00	0.84	47000	-0.17	0.00	5885.74	-8.84	-19.11	16.53%
16.49%	76.75	-11.06	7378.62	0.00	0.76	48000	-0.24	0.00	7409.68	-11.21	-28.25	16.65%
16.42%	68.30	-12.80	8575.45	0.00	0.67	49000	-0.33	0.00	8588.30	-12.95	-38.82	16.58%
16.78%	58.38	-14.16	9283.05	0.00	0.57	50000	-0.43	0.00	9282.70	-14.13	-50.73	16.74%
16.87%	48.39	-14.38	9377.62	0.00	0.47	51000	-0.53	0.00	9377.45	-14.37	-62.93	16.85%
17.03%	38.79	-13.81	8918.73	0.00	0.37	52000	-0.63	0.00	8913.99	-13.75	-74.76	16.96%
17.20%	30.14	-12.57	8040.14	0.00	0.29	53000	-0.72	0.00	8006.03	-12.37	-85.78	17.00%
17.28%	22.63	-10.82	6889.81	0.00	0.21	54000	-0.79	0.00	6873.81	-10.76	-95.32	17.22%

3. 沪铜波动率

图 16: 期权隐含波动率 (Call)

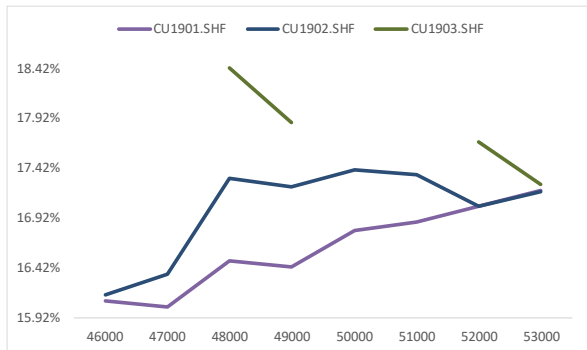


图 17: 期权隐含波动率 (Put)

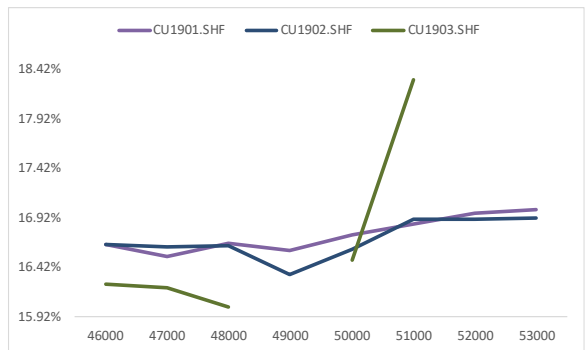


图 18: 期货历史波动率分布 (20HV)

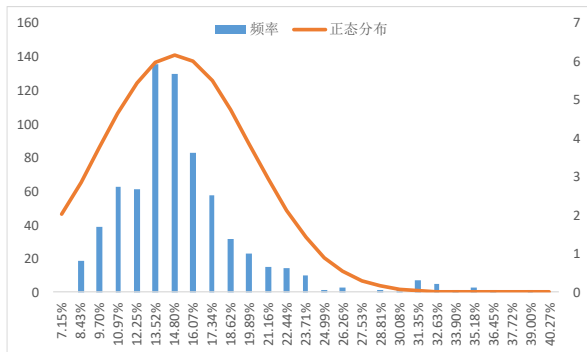


图 19: 期货历史波动率 (20HV)

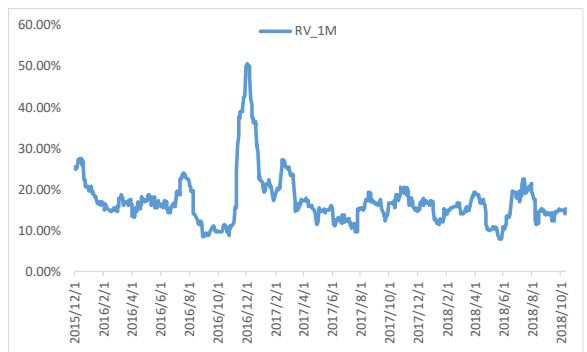
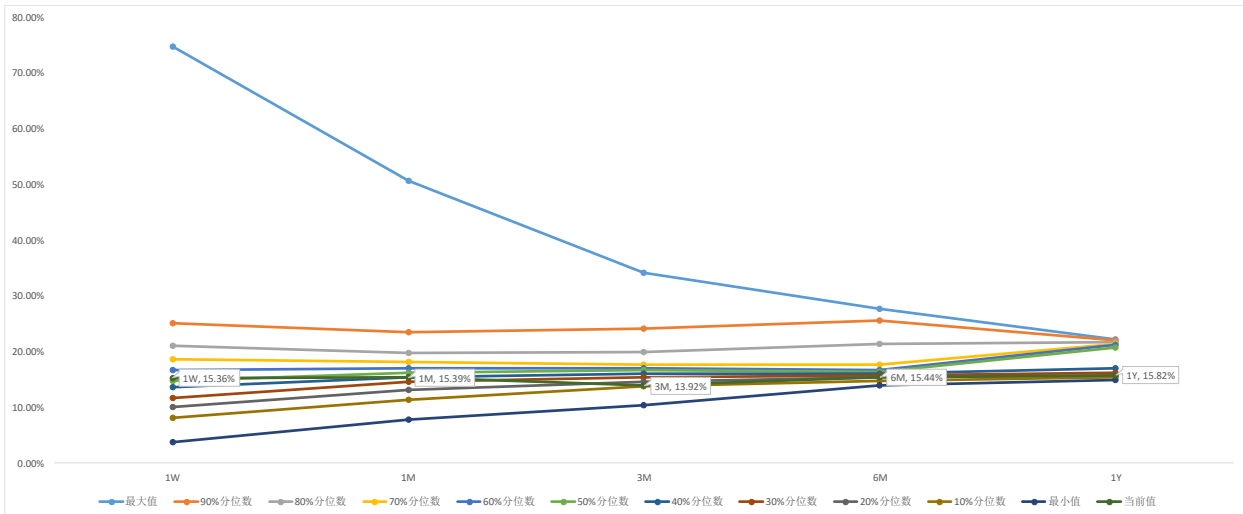


图 20: 期货历史波动率锥



数据来源: Wind 广发期货发展研究中心

免责声明

本报告中的信息均来源于被广发期货有限公司认为可靠的已公开资料，但广发期货对这些信息的准确性及完整性不作任何保证。

本报告反映研究人员的不同观点、见解及分析方法，并不代表广发期货证券或其附属机构的立场。报告所载资料、意见及推测仅反映研究人员于发出本报告当日的判断，可随时更改且不予通告。

在任何情况下，报告内容仅供参考，报告中的信息或所表达的意见并不构成所述品种买卖的出价或询价，投资者据此投资，风险自担。

本报告旨在发送给广发期货特定客户及其他专业人士，版权归广发期货所有，未经广发期货书面授权，任何人不得对本报告进行任何形式的发布、复制。如引用、刊发，需注明出处为“广发期货”，且不得对本报告进行有悖原意的删节和修改。

广发期货有限公司提醒广大投资者：期市有风险 入市需谨慎！

相关信息

广发期货发展研究中心

<http://www.gfqh.cn>

电话：020-38456888

地址：广州市天河区体育西路 57 号红盾大厦 14 楼

邮政编码：510620